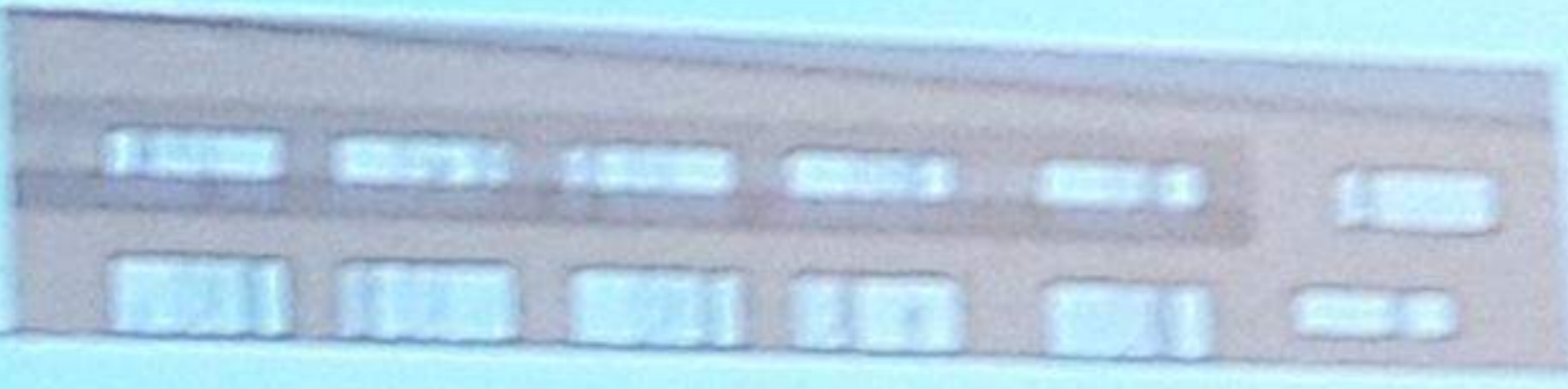


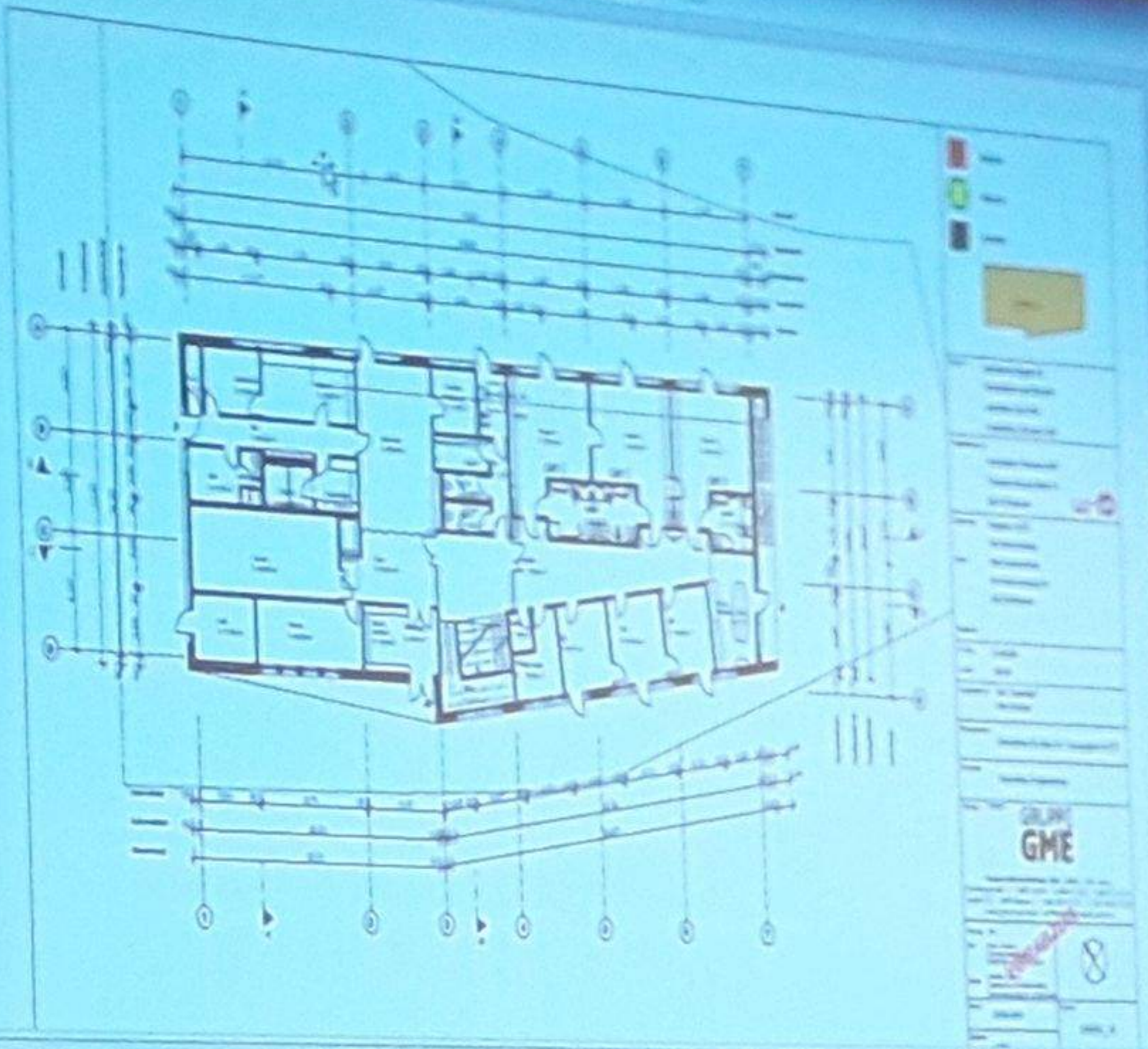
KuFZ Am Nonnenberg

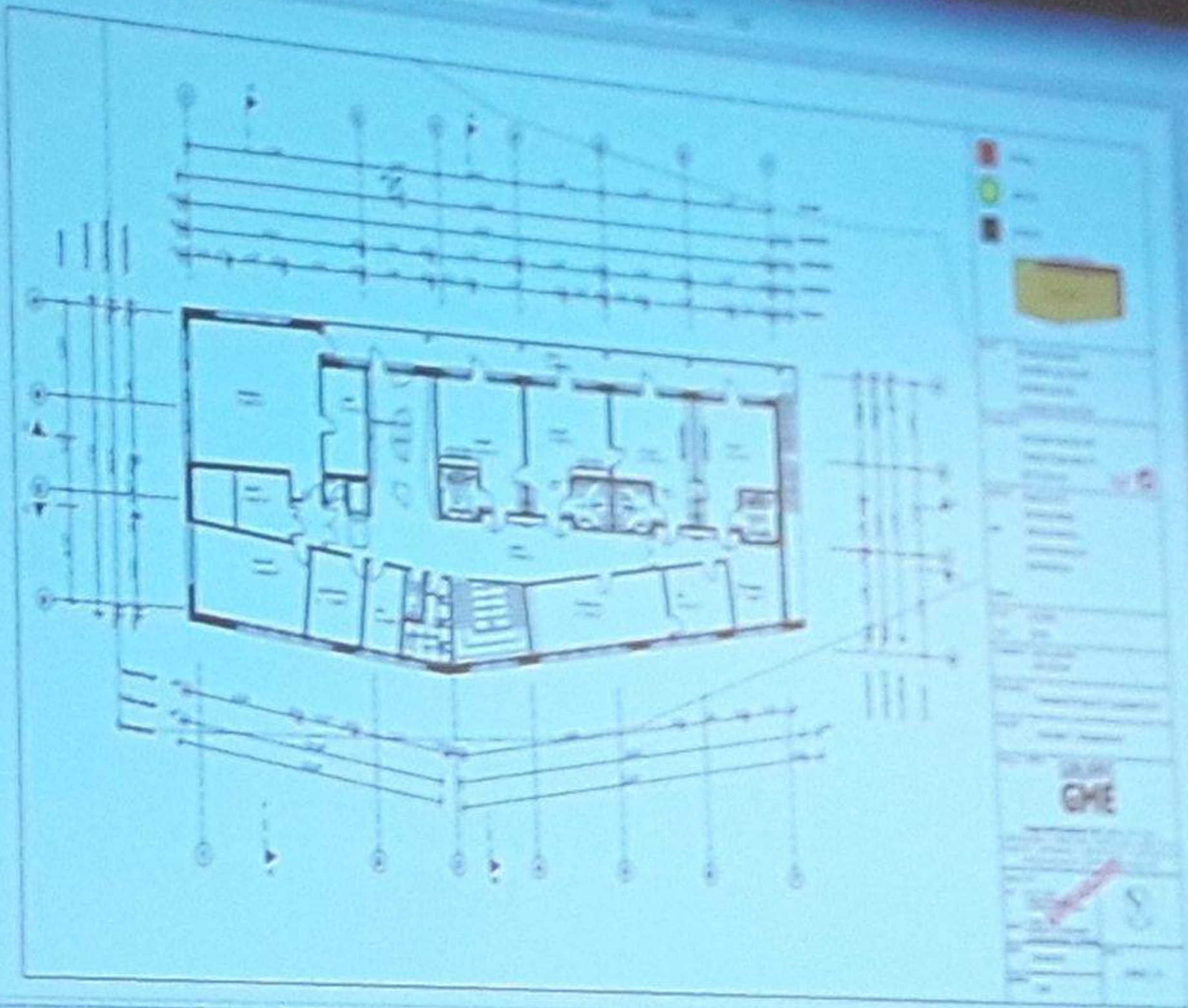
- Neubau eines Kinder- und Familienzentrums ohne vorherigen Abriss des bestehenden KuFZ (Variante 2)
- Herstellung auf Flurstück des bestehenden KuFZ, dann kein B-Plan erforderlich
- zweigeschossig mit 7 Gruppen = 100 – 110 Kinder
- Nettogrundfläche 1.335 qm incl. Flächenkontingent für Speiseraum, Elterncafé, Büro und Familienberatung
- Grundfläche Gebäude 794 qm
- Fläche Außengelände 10 qm/Kind = ca. 1.000-1.100 qm
- Ertüchtigung des Weges bis Wendemöglichkeit auf hinterem Grundstück BGH für Feuerwehr und Müllentsorgung
- Ersatzpflanzungen für 5 schützenswerte Bäume
- Fertigstellung spätestens 12/2020





Handwritten notes and diagrams on the right side of the page. The text is written in a cursive or semi-cursive script and is mostly illegible due to the image quality. There are several lines of text, some of which appear to be organized into a list or a set of instructions. A red checkmark is visible at the bottom of the notes section.





Legend:

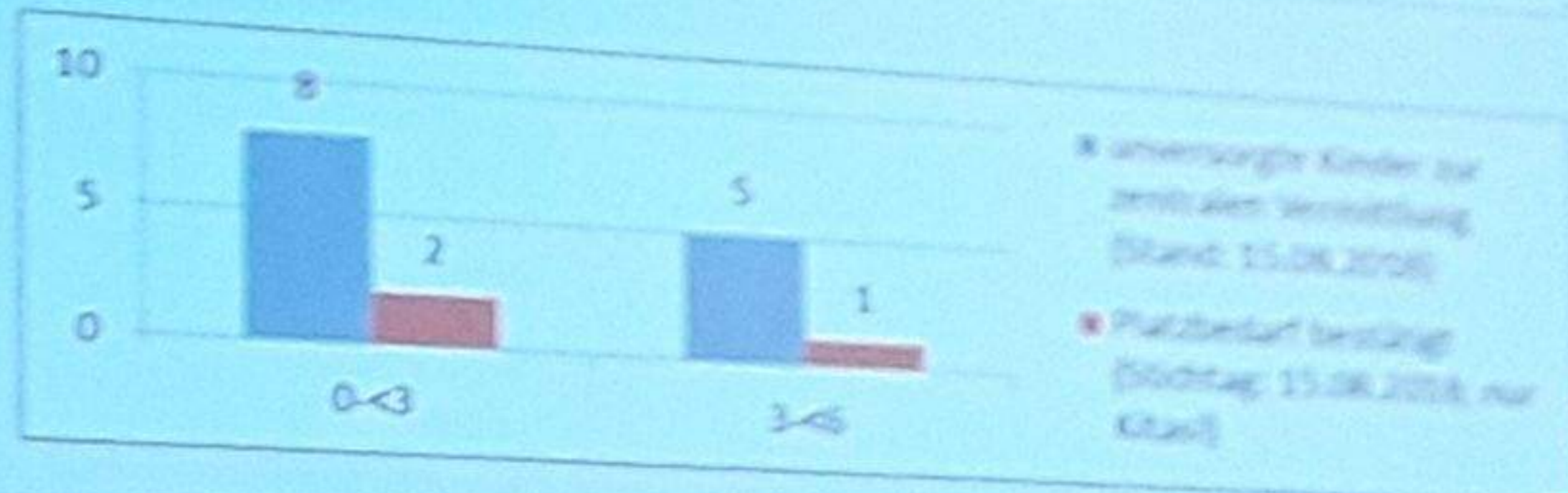
- Red circle
- Green circle
- Black circle
- Yellow rectangle

Signature

1/10/00

Bestätigte Anmeldungen / Platzangebot KGJ 2018/19

(Stand: Status II / 30.04.2018)



2. Zahlen/Daten/Fakten (qualitative und quantitative Ziele des Ausbaus bis 2020)

- 50% Versorgungsquote für 0- < 3-Jährige aktuell: 38 %
 - 98% Versorgungsquote für 3- < 6-Jährige aktuell: 97 %
-
- durchgängige Angebotsstruktur für Kinder bis zum Eintritt in die Schule in einer Kita
 - Qualitätsentwicklung im Umgang mit Vielfalt
 - Weiterentwicklung der Kitas zu sozialräumlich vernetzten Kinder- und Familienzentren
 - Verstärkung der alltagsintegrierten Sprachförderung



3. Was wurde bis heute erreicht?

bereits umgesetzte oder zum 01.08.2018 / KGJ 18/19 realisierte Ausbauprojekte

	KGJ 2017/18		Anzahl Gruppen	
	Anzahl der Plätze		Anzahl	Gruppen
	0<3	3<6		
• Kita Ella-Ehlers-Haus	35	50	3,5	2,5
• Kita Oslebsh. Heerstraße	20	40	2	2
• SoProMob Kinderhaus Pulverberg (bis KGJ 2019/20)	20	40	2	2
• SoProMob Schwarzer Weg (bis KGJ 2019/20)	0	40	0	2
• <u>Feuerteufelchen</u>	0	18	0	1

	KGJ 2018/2019		Bedarf 28 Gruppen (23/5)	
	Anzahl der Plätze		Anzahl	Gruppen
	0<3	3<6		
• Kita Lindenhof (Erweiterung)	5	10	0,5	0,5
• Kita Buntes Haus (ab 10/18)	20	40 <small>(bereits bestanden)</small>	2	2 <small>(bereits bestanden)</small>
• Kita Weser-Kinder (ab 09/18)	20	0	2	0



Geplante Ausbauprojekte

Planungsstand 15.08.2018

Bis zum 01.08.2021 geplante Ausbauprojekte

	KGJ 2019/2020		Anzahl	Gruppen
	Anzahl der Plätze			
	0-3	3-6		
• Kita Drachenkinder e.V.	20	40		2/2
• SoProMob Kinderhaus Pulverberg (bis 31.07.2020)	0	0		
• SoProMob Schwerzer Weg (bis 31.07.2020)	0	0		

	KGJ 2020/2021		Anzahl	Gruppen
	Anzahl der Plätze			
	0-3	3-6		
• Kita Im Weinberge	20	40		2/2
• KuFZ Am Nonnenberg (12/20)	20	20		2/1
• Kita Marienwerder Straße (12/20)	20	6		2/2
• diverse Investorenprojekte (noch nicht entscheidungsreif)				

Spätere Projekte ab 2021/2022

• Kita Lissaer Straße	20	40		2/2
• KuFZ Halmer Weg	10	20		1/1

